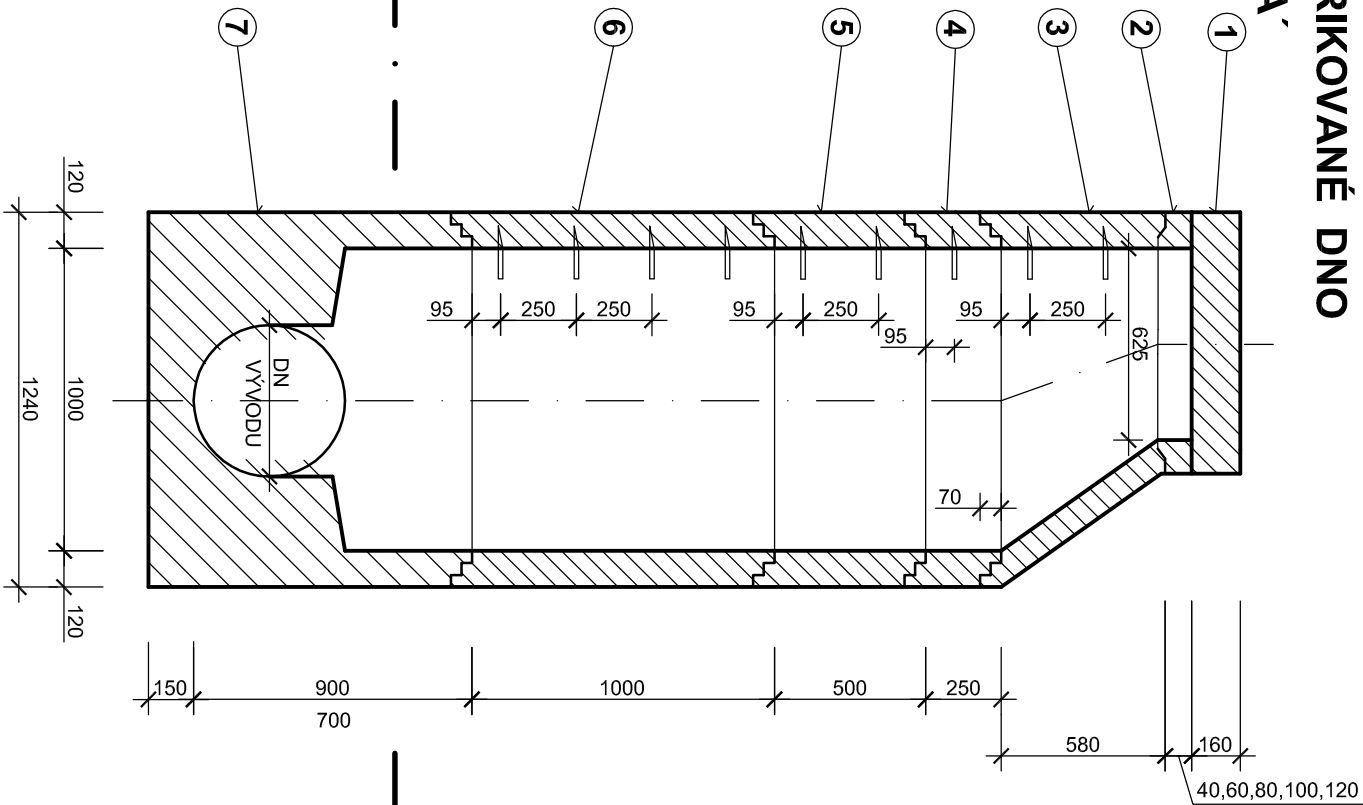


REVIZNÍ ŠACHTA NA KANALIZACI - TYP
PREFABRIKOVANÉ DNO

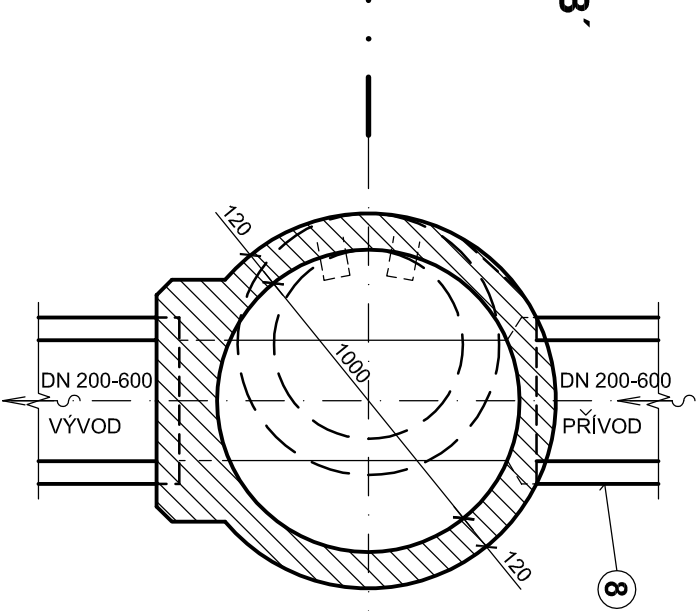
ŘEZ A - A´



B

B´

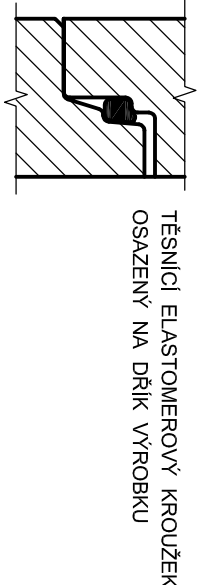
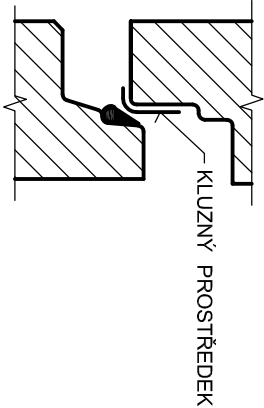
ŘEZ B - B´



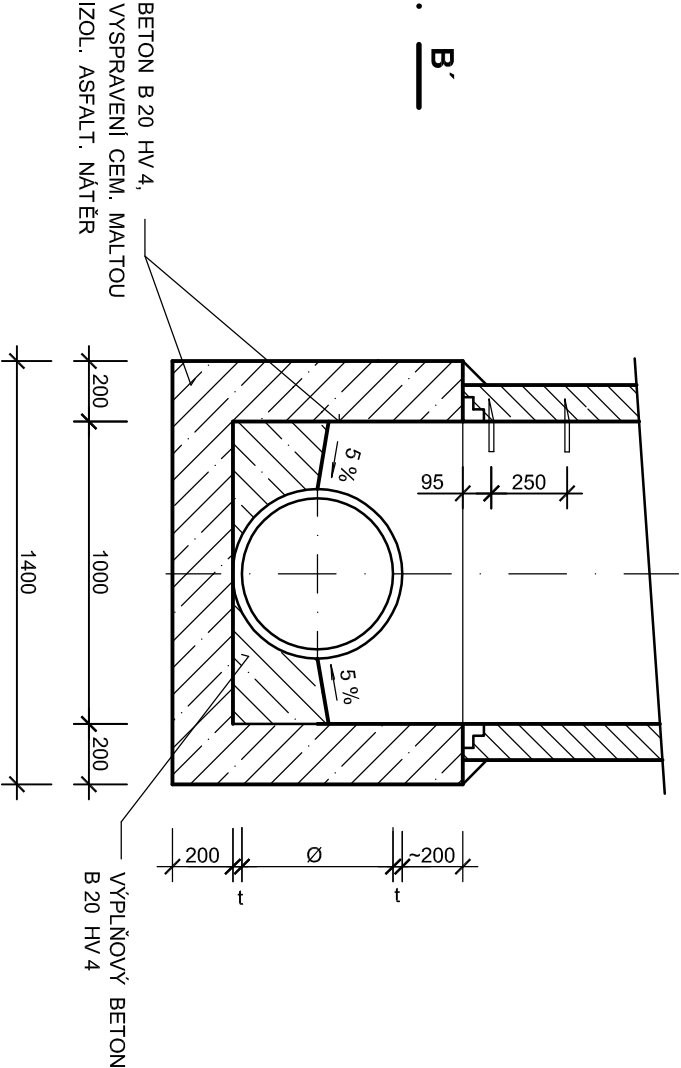
A

A´

DETAIL



MONOLITICKÉ DNO



OZN.	DRUH	EUROBETON
1	POKLOP LITINOVÝ	D 400 S ODVĚTRÁNÍM
2	VYROVNÁVACÍ PRSTENEC	TBV - Q.1 625 / 40 / 120 TBV - Q.1 625 / 60 / 120 TBV - Q.1 625 / 80 / 120 TBV - Q.1 625 / 100 / 120 TBV - Q.1 625 / 120 / 120
3	KONUS nebo PŘECHODOVÁ DESKA	TBR - Q.1 1000 / 625 x 600 KOS TBK - Q.1 1000 / 625 x 200
4	SKRUŽ v = 250	TBS - Q.1 1000 / 250 / 120 OS
5	SKRUŽ v = 500	TBS - Q.1 1000 / 500 / 120 OS
6	SKRUŽ v = 1000	TBS - Q.1 1000 / 1000 / 120 OS
7	SPODNÍ DÍL	TBZ - Q.1 1000 / 720 / 170 TBZ - Q.1 1000 / 920 / 220
8	KANALIZAČNÍ TROUBA	

- SKLADBA SKRUŽÍ DLE POTŘEBNÉ HLUBKY
- STUPADLA OSAZENA PŘI VÝROBĚ (OS - STUPADLA OCELOVÁ S PE POVLAKEM)
- KS - STUPADLA PLASTOVÁ (KAPSOVÁ)
- V OTVORECH PRO POTRUBÍ SE OSADÍ ŠACHTOVÉ VLOŽKY

ZODPOVĚDNÝ PROJEKTANT	VYPRACOVAL	Ing. Milošlav PIŠŤA PROJEKTIS Ak. Heyrovského 1178 500 03 HRADEC KRÁLOVÉ tel.:465 514 899, 604 931 492, fax:465 514 040	
ING. M. PIŠŤA			
KRAJ :	KRÁLOVÉHRADECKÝ		
OBJEDNATEL :	OBEC URBANICE, 503 27 URBANICE 40		
DOSTAVBA VODOVODU A SPLAŠKOVÉ KANALIZACE V OBCI URBANICE - ETAPA I. a II. okres HRADEC KRÁLOVÉ		ČÍSLO ZAKÁZKY	2009025
REVIZNÍ ŠACHTA NA KANALIZACI - TYP		DRUH PROJEKTU	DSP + DPS
		DATUM	VI. 2009
		FORMÁT A4	2
		MĚŘÍTKO	1 : 25
		PŘÍLOHA	F. 17